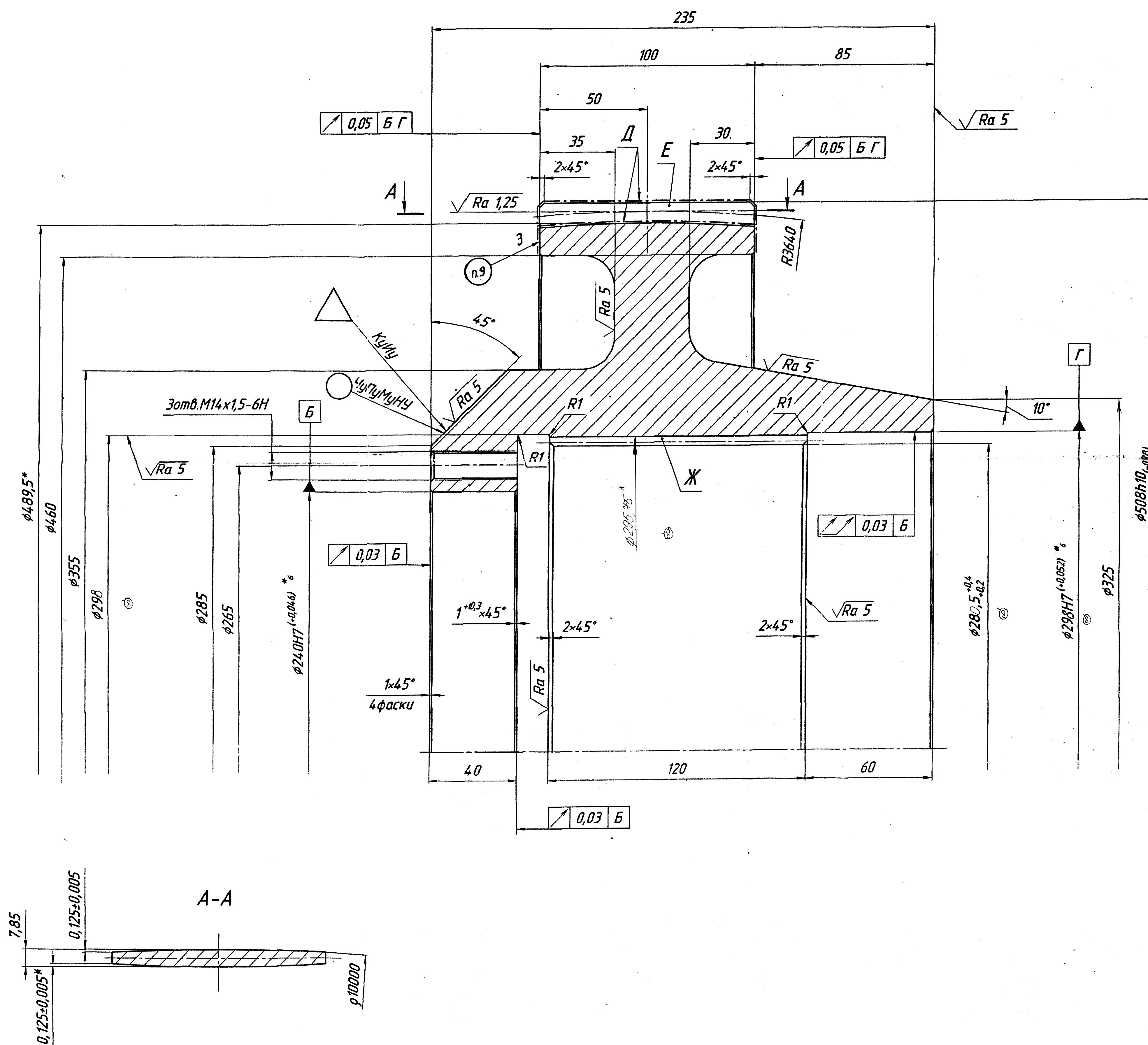


Таблица 1 - Таблица параметров

Зубчатый венец	-	Ж
Модуль	m	3,5
Число зубьев	z	82
Нормальный исходный контур	Угол профиля	α 20°
	Коэффициент высоты головки	h_a^* 1
	Коэффициент граничной высоты	h_f^* 2
	Коэффициент радиального зазора	c^* 0,25
Коэффициент смещения	x	0
Размер по роликам	M	278,476 ^{+0,02} _{-0,03}
Диаметр ролика	D	6
Допуск на радиальное биение зубчатого венца	F_r	0,05
Допуск на погрешность направления зуба	F_{β}	0,020
Делительный диаметр	d	287
База	-	Б, Г
Обозначение чертежа сопрягаемой детали	-	055110119

 $\sqrt{Ra\ 2,5}(\checkmark)$

Число зубьев		z	100
Модуль		m	5
Исходный контур		-	И ЖАКИ.102.034-90
Длина общей нормали		W	176,75 ^{+0,58} _{-0,67} %
Допуск на	радиальное биение	F _r	0,071%
	погрешность обката	F _c	0,060% ^⑦
Диаметр делительной окружности		d	500
Способ центрирования		-	S _n
База		-	Б,Г
Обозначение чертежа сопряженного колеса		-	055110014



1. Заготовка - поковка Гр. V - КП785 ГОСТ 8479-70, КИМ не менее 3,2.
2. Поверхн. Д азотировать h 0,2...0,4 мм, твердость $\geq 650\text{ HV}$, 311...388 HB сердцевины; группа контроля 1-1A.
3. На торцах зубьев Е снять фаски (1,0...1,2) мм x 45° На торцах и вершинах зубьев Е острые края притупить радиусом 0,1...0,2 мм.
4. На торцах и вершинах шлиц Ж острые края притупить радиусом 0,2...0,3 мм и полировать $\sqrt{Ra\ 2,5}$.
5. Допуск радиального биения всех неогovorенных поверхн. относительно общей оси поверхн. Б и Г не более 0,2 мм.
5. Неуказанные радиусы 15 мм.
6. В соединении зубьев Е с сопрягаемой деталью гарантированный боковой зазор 0,45 мм.
7. Пятно контакта проверить на краску по И ЖАКИ.102.034-90, обеспечивая контакт не менее чем на 80 зубьях, по высоте не менее 3 мм и длине 11...24 мм со смещением центра пятна контакта от середины зуба не более 10 мм в любую сторону.
8. Покрытие Хим. Фос. прм
9. После проверки пятна контакта маркировать взаимное положение деталей и комплектность электрографическим способом шрифтом 3...5.
10. Изготовление и контроль детали по И ЖАКИ.105.045-93.
11. Остальные ТТ по И ЖАКИ.102.023-89.

024			
Муфта шлицевая	Лит.	Масса	Масштаб
	001	101,3	1:1
	Лист	Листов 1	
18X2H4MA			